

belinka





Каждая краска имеет свою задачу

ПРОПИТКИ, ЛАЗУРИ И МАСЛА ДЛЯ ДЕРЕВА

Невозможно использовать универсальное средство против различных факторов, воздействующих на древесину. Мы разделили продукты на содержащие биоциды (Base, Impregnant, Belocid Plus) и поверхностные покрытия. Поверхностные покрытия мы делим на лазури (Lasur, Toplasur UV Plus, Interier, Exterier) и непрозрачные краски (Exterier Email). Пропитки, содержащие биоциды, защищают древесину от биологических вредителей, а поверхностные покрытия - от УФ-лучей и атмосферных воздействий и одновременно окрашивают ее.

КАК УЛУЧШИТЬ

ДОЛГОВЕЧНОСТЬ

ДРЕВЕСИНЫ?

ПУТЕМ ВЫБОРА ПОДХОДЯЩЕЙ ДРЕВЕСИНЫ.

Чтобы дерево долго сохраняло свой привлекательный вид, мы выбираем подходящую породу древесины для каждой цели: для деревянных элементов, контактирующих с почвой или водой, мы выбираем очень прочную древесину (тик, каштан, дуб, акация и т. д.), для других целей достаточно менее прочной древесины. Важно, чтобы мы использовали высококачественную древесину, которая еще не подвергалась нападению древесных вредителей.

С ПРАВИЛЬНЫМ ДИЗАЙНОМ ДЕРЕВЯННОГО ЭЛЕМЕНТА.

Одним из важных фактов, обеспечивающих долгий срок службы, является также правильная установка древесины, которая максимально защитит ее от проникновения влаги. Однако при монтаже древесины необходимо тщательно соблюдать несколько основных правил

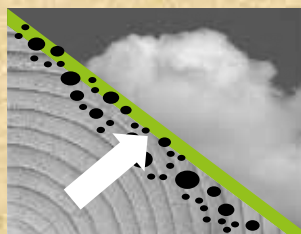
- брус не должен касаться земли, на брус не должна попадать вода, облицовка фасада должна быть по возможности вертикальной, навес должен быть максимально широким, брус должен проветриваться со всех сторон, лицевая или поперечная часть бруса не должна подвергаться прямому воздействию погодных условий, на окнах должны быть установлены водосточные трубы и т.д.

Если у вас возникнут вопросы по установке деревянной конструкции, вы всегда можете обратиться к продавцу, у которого вы приобрели изделие.

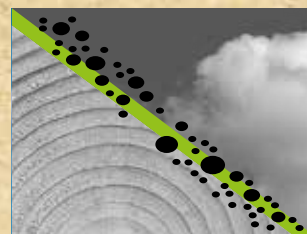
КАЧЕСТВЕННЫЕ ПОКРЫТИЯ, КОТОРЫЕ РЕГУЛЯРНО ОБНОВЛЯЮТСЯ.

Комбинируя различные покрытия, мы можем защитить древесину от вредителей древесины, а также от механических и атмосферных воздействий, в том числе от вредных ультрафиолетовых лучей. Под воздействием различных факторов покрытия через некоторое время стираются, поэтому для долгосрочной защиты важно своевременно обновлять их.

Покройте новую древесину тонким слоем пропитки (Base, Impregnant). Благодаря этому биоциды глубоко проникают в древесину и эффективно защищают ее от вредителей. Лучшее, более глубокое проникновение консерванта в древесину означает лучшую защиту. Затем мы покрываем древесину одним из безбиоцидных финишных составов, чтобы создать на ее поверхности герметичное покрытие. Это гарантирует, что биоциды действуют там, где они необходимы, и не причиняют вреда окружающему пространству. Если бы мы использовали универсальное покрытие, которое содержит биоциды и в то же время защищает древесину от атмосферных воздействий, биоциды не проникали бы достаточно глубоко в древесину, оставаясь на поверхности. Потребитель вступал бы с ними в прямой контакт, и древесина была бы менее защищена от вредителей.



Экологический принцип



Неэкологический принцип

Лак

Лаки - это полупрозрачные покрытия, то есть они оставляют видимой текстуру древесины. Они защищают древесину от атмосферных воздействий и придают ей декоративный цвет. Их легко наносить. Важной характеристикой лака является его паропроницаемость, что в конечном итоге означает, что покрытие легко поддается реставрации.

МАСЛО ДЛЯ ДЕРЕВА

Они защищают древесину от различных воздействий, подчеркивают ее красоту и естественный цвет. Обработанная поверхность эстетически безупречна, приятна и удобна для потребителя. Масло проникает в поры древесины, заполняет их и не позволяет воде и другим жидкостям просачиваться внутрь. Однако масло не запечатывает древесину, поверхность остается паропроницаемой, а ее естественная влажность буферизируется окружающей средой, оставляя обработанную поверхность естественной на ощупь. После обработки маслом поверхность древесины становится водоотталкивающей. Масла не образуют на поверхности защитной пленки, поэтому для сохранения красоты древесины необходим регулярный уход за обработанной маслом поверхностью.

Выбор цветового оттенка лака

Лаки - это полупрозрачные покрытия, поэтому их конечный вид зависит от множества факторов, а не только от выбора оттенка краски. Цвет основы (например, темные породы дерева или окрашенная пропитка), качество обработки древесины (хорошо или плохо отшлифованная древесина) и, наконец, толщина слоя лака оказывают значительное влияние на конечный вид выбранного оттенка. С каждым последующим слоем поверхность становится темнее. При первом окрашивании древесины мы всегда рекомендуем протестировать выбранный оттенок на той же самой и аналогично обработанной древесине, которая будет окрашиваться.

ПЕРВАЯ

ЗАЩИТА ДРЕВЕСИНЫ

Перед покраской дерево должно быть сухим, правильно обработанным (отшлифованным и очищенным от пыли) и правильно установленным. Если деревянный элемент будет подвергаться воздействию влаги (на улице или в сыром помещении), его предварительно пропитывают. Нанесите лак на подготовленную таким образом поверхность. Количество слоев лака регулируйте в соответствии с предписанным расходом конкретного продукта. Следующий слой лака наносится после высыхания предыдущего. При низких температурах время высыхания увеличивается, а также при высокой влажности и если на поверхность наносится более толстый слой лака.

Покртия, которые мы используем для защиты древесины, подбираются с учетом потенциального воздействия среды, в которой будет находиться деревянный элемент.

Первая защита древесины в сухих помещениях:

- 2 × Interior
- 2–4 × Interior lak
- 2 × Lasur
- 2 × Toplasur UV Plus
- 2 × Tophybrid

Первая защита древесины в закрытых влажных помещениях

- 1 × Impregnant + 2 × Interior
- 1 × Impregnant + 2–4 × Interior lak
- 1 × Base + 2 × Lasur
- 1 × Base + 2 × Toplasur UV Plus
- Impregnant + 2 × Tophybrid

Первая наружная защита древесины:

- 1 × Base + 3 × Lasur
- 1 × Base + 2 × Toplasur UV Plus resp. 3 × bezfarebný
- Toplasur UV Plus č. 12
- 1 × Impregnant + 2 × Exterior
- 1 × Impregnant + 2–3 × Tophybrid

Base и **Impregnant** - пропитки с биоцидами для профилактической защиты от вредителей древесины.

Lasur и **Toplasur UV Plus** - алкидные глазури, содержащие органические растворители. **Lasur** подходит для защиты всех видов древесины, **Toplasur UV Plus** особенно подходит для древесины, подверженной неблагоприятным погодным условиям, для защиты твердых лиственных пород и для тех элементов зданий, которые должны быть стабильными по размеру (окна, подходящие двери).

Для защиты древесины во внутренних помещениях мы используем акриловую водную глазурь **Interior**. **Exterior** - акриловый водный лак, предназначенный для защиты древесины, подвергающейся атмосферным воздействиям.

Tophybrid - современная гибридная и алкидная глазурь, используемая для защиты древесины внутри и снаружи помещений. Отличается высокой устойчивостью к атмосферным воздействиям и другим внешним факторам, поэтому надолго сохраняет защитную пленку на древесине.



Наиболее подходящие погодные условия для покраски

Для успешной защиты древесины должна быть хорошо высушена. Наиболее подходящая температура для работы

с красками, содержащими органические растворители, составляет от 15 до 25 °C, а относительная влажность воздуха ниже 80 %. При более высокой температуре время сушки сокращается, при более низкой - увеличивается. Повышенная влажность также увеличивает время высыхания. Не рекомендуется проводить работы при температуре ниже 5 °C. Для водоразбавляемых покрытий температура должна быть от 10 до 25 °C, а влажность - ниже 80 %. При температуре ниже 10 °C покрытия на водной основе не образуют хорошей защитной пленки, поэтому работать при более низких температурах не рекомендуется. Избегайте окрашивания в жаркую погоду и сразу после дождя. Весной и осенью, когда температура уже ниже, а влажность утром и вечером высокая, окрашивайте деревянные поверхности в середине дня, когда температура выше, а влажность древесины и воздуха ниже. Когда температура низкая, а влажность очень высокая, красить не рекомендуется.

Мы также заботимся о защите окружающей поверхности перед покраской. Перед покраской мы защищаем окружающую древесину, которая может быть повреждена во время покраски. Если мы случайно испачкали стекло, фасад, стену или пол, мы немедленно вытираем пятно впитывающим материалом (впитывающей тканью, впитывающей бумагой), а затем максимально удаляем его с помощью подходящего растворителя с многократным смыванием и многократным впитыванием. На гладких и невпитывающих поверхностях пятно будет удалено, но на шероховатых и впитывающих поверхностях есть опасность, что капли краски впитаются. Засохшие пятна удалить еще сложнее. На гладких, не впитывающих поверхностях мы можем попробовать удаление с помощью острого режущего инструмента. На шероховатых и впитывающих поверхностях полное удаление практически невозможно.

Регулярная работа - залог качественной защиты и красивого внешнего вида деревянного элемента

Перед покраской все используемые покрытия должны быть хорошо перемешаны. Для их нанесения мы подбираем соответствующие инструменты. Для красок на водной основе используем синтетические кисти и велюровые валики с короткой шерстью, для красок, содержащих органические растворители, предпочтительнее использовать кисти из натуральной щетины. Если деревянный элемент будет подвергаться воздействию влаги (на улице или в сыром помещении), мы предварительно пропитываем его. При необходимости заделываем дефекты древесины и аккуратно шлифуем герметик после его высыхания. Красим по длине досок, а не поперек. Количество слоев регулируем в зависимости от расхода конкретного продукта. Между слоями при необходимости слегка шлифуем поверхность. Наносите следующий слой только после высыхания предыдущего. При низких температурах время высыхания увеличивается. Время высыхания также увеличивается при высокой влажности и при нанесении более толстого слоя. Избегайте окрашивания в жару. Как определить, достаточно ли высохло покрытие, чтобы нанести еще один слой. Мы используем простой тест с наждачной бумагой. Если при шлифовке краска рассыпается в пыль, значит, она уже достаточно высохла для нанесения следующего слоя. Если же во время теста наждачная бумага "испачкалась", а покрытие не запылилось, то с нанесением следующего слоя следует повременить.

Как мы чистим инструменты
После использования красок на водной основе, таких как Импрегнант, Интерьер, лак Interior, и Exterior, очистите инструменты водой и моющим средством. Инструменты, покрытые покрытиями на основе органических растворителей (Base, Lasur, Toplasur UV Plus, Illumnja, Belocid Plus), очищайте техническим спиртом или растворителем алкидных красок.

Хранение покрытий

Все продукты Belinka хранятся на складе в соответствии с европейской директивой VOC. Мы храним продукцию в оригинальной упаковке при температуре от 5 до 30 °C, в недоступном для детей месте. Переложите остатки продукта в подходящую металлическую или пластиковую упаковку, плотно закройте и наклейте этикетку. Всегда храните продукты, содержащие биоциды (Base, Impregnant, Belocid Plus), в оригинальной упаковке. Водные продукты не должны замерзать.

ДОЛГОВЕЧНОСТЬ

ПОКРЫТИЙ

Срок службы покрытия, защищающего древесину от атмосферных воздействий, зависит от ряда обстоятельств. Частота обновления зависит от микроклиматических условий, правильности установки деревянных элементов, качества и породы древесины, правильности выбора и качества покрытия, способа нанесения и толщины покрытия. Покрытие наиболее подвержено износу, если деревянный элемент подвергается большому воздействию атмосферных осадков - обращен на юг и запад, если он неправильно установлен или если его расположение позволяет задерживать воду. В таких случаях покрытие необходимо обновлять через несколько лет. Если деревянный элемент установлен правильно, находится под навесом, обращен на север или восток или расположен внутри помещения, то покрытие не нужно обновлять в течение нескольких лет.

КАК ЧАСТО НУЖНО ОБНОВЛЯТЬ КРАСКУ?

Если все сделано правильно, долговечность защиты деревянных элементов в экстерьере: на северной стороне или под навесом: более 10 лет
в менее открытых местах на затененной стороне с хорошей структурной защитой: 5-8 лет
в более открытых местах без навесов, обычно на южной или западной стороне: 3-4 года
для менее прочных в структурном отношении частей (без протечек воды): 2 года.

КАК МЫ УЗНАЕМ, ЧТО ПОКРЫТИЕ НУЖДАЕТСЯ В РЕСТАВРАЦИИ?

Определить, что лакокрасочное покрытие нуждается в обновлении, можно по внешнему виду поверхности. Самый простой тест - это тест с каплей воды (для горизонтальных поверхностей) или тест с мокрой губкой (для вертикальных поверхностей): если вода быстро впитывается и под краской образуется мокрое пятно, значит, краска повреждена и нуждается в обновлении. Если вода остается на поверхности в течение длительного времени, реставрация еще не требуется.

ВОЗОБНОВЛЕНИЕ

Поверхности должны быть предварительно подготовлены и окрашены необходимыми средствами с заданной толщиной при подходящих погодных условиях. Перед покраской древесина должна быть сухой. Работы должны выполняться в подходящих погодных условиях.

ОБНОВЛЕНИЕ ЛАЗУРИ

Раннее обновление лазурных покрытий очень просто: промойте старое покрытие водой, дайте ему высохнуть или отшлифуйте наждачной бумагой. При этом с поверхности удаляется пыль и частицы клея, а затем на очищенную сухую поверхность наносится свежий слой лака. Для ранней реставрации достаточно одного слоя лака.

Если покрытие уже повреждено (потрескалось или даже отслаивается), требуется более тщательная шлифовка, очищенная поверхность окрашивается сначала пропиткой, а после высыхания - дважды лаком.

При обнаружении вредителей древесины во время подготовки поверхности старое покрытие удаляется с помощью латунной щетки и наждачной бумаги, поверхность окрашивается средством для уничтожения вредителей (например, Belocid Plus), а после высыхания защищается лаком

той же толщины, что и первая защита.

Лазеры - это полупрозрачные покрытия, поэтому цвет подложки также влияет на их конечный вид. С каждым новым нанесением, а значит, и с обновлением, окрашенная основа становится темнее. Этого можно частично избежать, если при повторном нанесении покрыть поверхность глазурью более светлого цвета. Однако мы не рекомендуем покрывать темные краски бесцветными лаками, содержащими УФ-фильтры и УФ-поглотители, поскольку эти специальные добавки могут вызвать появление на поверхности легкого молочного оттенка.

Системы реставрации:

Раннее обновление:

Шлифовка, 1-2 × одна из лазурей.

Очень поврежденная поверхность:

Шлифовка, 1 × база (пропитка) + 2 × одна из лазурей.

Зараженная вредителями древесина:

Шлифовка, Belocid Plus + 2 × одна из лазурей



ОСВЕТЛЕНИЕ

ДРЕВЕСИНЫ ОКРАШЕННОЙ

ТЕМНОЙ ЛАЗУРЬЮ

Если мы хотим изменить цветовой оттенок древесины, окрашенной темной лазурью, то после соответствующей подготовки поверхности сначала наносим Illumina - осветляющую глазурь, а затем - лазурь на основе растворителя выбранного оттенка. Однако после нанесения Illumina структура древесины не будет видна, но при правильной подготовке поверхности и соблюдении технологического процесса окончательное впечатление будет таким же, как и от всех глазурей, - создавая ощущение видимой текстуры древесины.

Реставрационные системы:

Неповрежденная поверхность:

Шлифовка, 1 × Illumina + 1 × Toplasur UV Plus

Очень поврежденная поверхность:

очистка, 1 × Base + 1-2 × Illumina

+ 1-2 × Toplasur UV Plus

Древесина, зараженная вредителями:

Шлифовка (очистка), 1 × Belocid Plus

+ 1-2 × Illumina + 1-2 × Toplasur UV Plus

1

2

3



ПРОДУКТЫ С ОРГАНИЧЕСКИМИ РАСТВОРИТЕЛЯМИ

BASE



Base - бесцветное пропитывающее покрытие, предназначенное для базовой, профилактической защиты древесины от биологических вредителей (насекомых, грибов, вызывающих посинение, гниение). Применяется для защиты древесины, прямо или косвенно подвергающейся атмосферным воздействиям или находящейся во влажных помещениях. Base является универсальным базовым покрытием, улучшающим адгезию верхних слоев.

Пропитка Base всегда наносится на сухую древесину. Особенно интенсивно пропитываются лицевые (поперечные) участки древесины. Обычно мы не используем ее самостоятельно, за исключением защиты конструкционной древесины. Во всех остальных случаях мы рекомендуем дополнительную защиту одним из лаков Be-linka на органических растворителях, которые защищают древесину от атмосферных воздействий и УФ-лучей, одновременно создавая герметичность, чтобы биоциды оставались в древесине и не вступали в прямой контакт с окружающей средой. При работе с продуктом Base используйте средства индивидуальной защиты. Обеспечьте хорошую вентиляцию во время работы и сушки

Упаковка: 0,75 l, 2,5 l, 5 l и 10 l

LASUR



Lasur - это тонкослойная лазурь, которая защищает древесину от атмосферных воздействий, а также окрашивает и облагораживает ее поверхность. Мы используем Lasur для защиты наружных частей кровельных конструкций, облицовки фасадов, заборов, навесов, садовой мебели и других деревянных элементов экстерьера и интерьера, когда хотим, чтобы структура древесины была видна после покраски, а конечный вид поверхности был слегка матовым. Мы производим ее в 19 стандартных цветовых оттенках.

Если древесина будет подвергаться воздействию погодных условий или влаги, перед покрытием лазурью мы пропитываем ее Base. Бесцветная лазурь не подходит для защиты древесины на открытом воздухе. Чтобы сохранить естественный вид древесины, подвергающейся атмосферным воздействиям, защитите ее с помощью Toplasur UV Plus. Чтобы избежать потемнения поверхности при реставрации, мы можем добавить к красящему продукту Lasur не более 30 % бесцветной глазури и окрасить поверхность этой смесью.

Упаковка: 0,75 l, 2,5 l, 5 l, 10 l

TOPLASUR UV PLUS



Toplasur UV Plus - это толстослойный лак, который особенно хорошо подходит для защиты древесины, подвергающейся воздействию неблагоприятных погодных условий. Помимо УФ-фильтров и абсорбентов, он также содержит вещества, устранившие свободные радикалы, которые наиболее эффективно предотвращают разрушение лака. Он придает древесине стабильность размеров, поэтому мы рекомендуем его для окон и дверей, а также для защиты всех элементов из твердых пород дерева. Мы выбираем его, если предпочитаем более глянцевый внешний вид конечной поверхности. Toplasur UV Plus не стекает с кисти благодаря своей высокой вязкости. Выпускается в 19 стандартных цветовых оттенках.

Перед первым нанесением Toplasur UV Plus всегда покрывайте древесину, подверженную атмосферным воздействиям, пропиткой Base. Чтобы избежать потемнения поверхности при обновлении, мы можем добавить к красящему продукту Toplasur UV Plus максимально равное количество бесцветного продукта Toplasur UV Plus № 12 и окрасить поверхность приготовленной таким образом смеси. Бесцветный Toplasur UV Plus № 12 не подходит в качестве финишного покрытия для темных поверхностей или для покрытия темных пород дерева, так как специальные УФ-фильтры и поглотители могут вызвать молочный оттенок поверхности. При окрашивании садовой мебели или деревянных элементов, которые будут подвергаться механической нагрузке, дайте им высохнуть в течение недели перед погрузкой.

Упаковка: 0,75 l, 2,5 l, 5 l и 10 l

ОБРАЗЦЫ ЦВЕТОВ

LASUR / TOPLASUR UV PLUS

	11 Белый
	12 Бесцветный
	13 Сосновый
	25 Сосновый
	14 Лиственница
	15 Бук
	16 Орех
	23 Махагон
	17 Тик
	22 Эбен
	24 Палисандр
	28 Старая древесина
	29 Серый камень
	30 Платиново-серый
	31 Графитовый серый
	27 Олива
	19 Зеленый
	18 Красный
	72 Синий Санторини

Цветовые оттенки информативны.

ILLUMINA



Illumina - укрывистая лессирующая краска для осветления темных, покрытых лессирующим составом поверхностей на наружных частях кровельных конструкций, облицовки фасадов, заборов, навесов, садовой мебели и т.д. Краска покрывает темную поверхность и приближает ее оттенок к натуральному цвету еловой древесины.

На осветленные таким образом поверхности нанесите выбранный светлый лак (Toplasur UV Plus). Имитируем структуру древесины с помощью правильного метода обработки.

Перед покраской Illumina необходимо тщательно отшлифовать поверхность. Если поверхность сильно повреждена, сначала покрываем ее пропиткой Base, а при наличии древесных вредителей - Belocid Plus. Количество слоев Illumina зависит от состояния поверхности (для очень гладких поверхностей достаточно 1 слоя, а для более поврежденных поверхностей мы наносим 2 слоя) и от желаемого внешнего вида. Illumina, как и финальная глазурь, наносится в направлении колец. Окончательный вид будет более приятным, если поверх Illumina нанести 2 тонких слоя лака, а не 1 толстый. Illumina - трудоемкий продукт и требует мастерства. Особую сложность представляют очень сложные элементы (например, ставни, рельефные декорированные заборы). При окрашивании таких элементов мы должны следить за стеканием краски, так как мы не можем исправить сухие участки.

Упаковка: 0,75 l а 2,5 l



СРЕДСТВА ДЛЯ ЗАЩИТЫ ДРЕВЕСИНЫ НА ВОДНОЙ ОСНОВЕ

TOPHYBRID



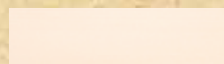
Tophybrid - это лак, предназначенный для защиты древесины внутри и снаружи помещений. Высококачественный состав лака гарантирует оптимальную защиту древесины и придает покрытию вид, обеспечивающий видимость естественной структуры дерева, а также защиту древесины от УФ-излучения, влаги и других воздействий окружающей среды. Tophybrid используется, когда мы хотим получить шелковистое, глянцевое покрытие. Лак обладает улучшенными свойствами нанесения по сравнению с обычными продуктами на водной основе.

Для всех видов древесины, подвергающихся атмосферным воздействиям, мы рекомендуем сначала использовать пропитку Impregnant. Двух слоев Belinka Tophybrid обычно достаточно для защиты древесины. Если нанести третий слой, защита будет еще сильнее, но оттенок будет темнее. Для древесины, подвергающейся воздействию суровых погодных условий, мы рекомендуем наносить три слоя. Наносите кистью или валиком. Мы рекомендуем использовать высококачественные кисти, особенно для водоразбавляемых покрытий. При использовании валика необходимо корректировать кисть, например, в углах. Лак выпускается в девяти цветовых оттенках, а также в бесцветном варианте. Belinka Tophybrid содержит УФ-поглощители и УФ-фильтры, которые защищают древесину от УФ-лучей, поэтому ее можно использовать и для защиты древесины, подвергающейся атмосферным воздействиям. Бесцветная Tophybrid (№ 12) не подходит для наружного применения.

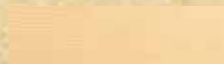
Упаковка: 0,75 | 2,5 |

ОБРАЗЦЫ ЦВЕТОВ

TOPHYBRID



11 Белый



12 Бесцветный



15 Бук



16 Орех



4 Темный орех



24 Палисандр



17 Тик





IMPREGNANT



Impregnant - это бесцветная водная пропитка, предназначенная для базовой, профилактической защиты древесины от биологических вредителей (насекомых, грибов, вызывающих посинение, гниение). Мы используем его для защиты древесины, которую хотим защитить покрытиями на водной основе и которая подвержена атмосферным воздействиям или находится во влажных помещениях. Пропитка улучшает адгезию конечных покрытий на поверхности.

Всегда наносите пропитку на сухую древесину. В период нанесения и высыхания должны быть подходящие погодные условия (температура выше 10 °С, относительная влажность воздуха ниже 80 %, избегайте окрашивания в жару, а также до и сразу после дождя). Используйте инструменты для нанесения покрытия на водной основе. Особенно интенсивно пропитываем лицевые (поперечные) участки древесины. Как правило, мы не используем ее самостоятельно, за исключением защиты конструкционной древесины. Во всех остальных случаях мы рекомендуем дополнительную защиту одной из глазурей Belinka на водной основе, которые защищают древесину от атмосферных воздействий и ультрафиолетовых лучей, а также создают герметичность, чтобы биоциды оставались в древесине и не вступали в косвенный контакт с окружающей средой. При работе мы будем использовать средства индивидуальной защиты. Обеспечьте хорошую вентиляцию во время работы и сушки. Продукт не должен замерзать.

Упаковка: 0,75 л, 2,5 л, 5 л, 10 л

EXTERIER



Exterior - это лак на водной основе для защиты древесины в экстерьере. Специальные УФ-поглотители и наночастицы в сочетании с другими компонентами эффективно защищают древесину от влаги, УФ-лучей и других вредных воздействий окружающей среды. Также в состав входит консервант плесени, который предотвращает развитие плесени и водорослей на поверхности лака. Краска не липкая, поэтому специально рекомендована для защиты строительной мебели. Экстерьер имеет шелковистый блеск и выпускается в 17 стандартных цветовых оттенках.

Перед покраской Exterior мы всегда покрываем древесину пропиткой Impregnant, которая защищает ее от поражения вредителями. Инструменты, которые мы используем, должны быть пригодны для окрашивания на водной основе. Мы окрашиваем древесину вдоль текстуры. Во время покраски и сушки должны быть подходящие погодные условия (температура выше 10 °С, относительная влажность ниже 80 %, избегайте покраски в жару, а также до и после дождя). Когда покрытие окрашено, оно сначала имеет молочный вид, а после высыхания становится полупрозрачным. При нанесении глазури на водной основе на древесину, содержащую танин (дуб, каштан, сучковатая древесина хвойных пород), выделение танина может привести к пожелтению поверхности со временем. Любые механические повреждения краски (ввинчивание, град, трещины, расколы) должны быть как можно скорее отремонтированы с помощью Exterior, чтобы избежать отслаивания в дальнейшем. Естественно полупрозрачная Exterior - № 61 не подходит в качестве завершающего слоя для темных лаков, а также для покрытия темных пород дерева, так как специальные УФ-поглотители и наночастицы могут привести к появлению легкого молочного оттенка на поверхности. При окрашивании древесины с помощью Exterior № 61, 76 и 77 для достаточной защиты необходимо нанести 3 слоя лака (1 литр покрывает 6-8 м2 древесины). Продукт не должен замерзать.

Упаковка: 0,75 л, 2,5 л

INTERIER



Interior - это лазурь на водной основе, предназначенная для защиты древесины в интерьере. Она устойчива к частым воздействиям окружающей среды, таким как жир, пот и мягкие моющие средства. Благодаря этому ее можно использовать для окраски деревянных панелей, полок, межкомнатных дверей и менее требовательной мебели. В интерьере появляется шелковистый блеск.

Когда мы красим деревянный элемент, находящийся во влажном помещении, мы сначала покрываем его Impregnant. Инструменты должны быть пригодны для работы с водоразбавляемыми покрытиями. Температура во время покраски и сушки не должна быть ниже 10 °C, а относительная влажность воздуха - не выше 80 %. Разбавьте первый слой Interior водой на 10 % (не разбавляйте Interior 76 и 77). Окрасьте древесину вдоль текстуры. Внешний вид поверхности будет более приятным, если после первого нанесения ее слегка отшлифовать и удалить пыль. Сначала краска будет иметь молочный вид, а после высыхания станет полупрозрачной. При окрашивании древесины, содержащей танин (дуб, каштан, сучковатая хвоя), выделение танина может привести к пожелтению поверхности со временем при использовании лазурей на водной основе. Interior также можно использовать на пчелиных ульях (рекомендуется наносить 3 слоя лака) и детских игрушках. Продукт не должен замерзать.

Упаковка: 0,75 l и 2,5 l

INTERIER LAK



Interior lak - это бесцветное покрытие для защиты древесины в жилых помещениях. Предназначен для первичной защиты древесины и для окрашивания поверхностей, которые уже были окрашены одним из продуктов Belinka. Придает поверхности блеск и повышает ее устойчивость к различным бытовым воздействиям. Его также можно использовать для окрашивания темных поверхностей. Интерьерный лак не имеет неприятного запаха, он защищает дерево и облагораживает его.

Если мы хотим защитить деревянные элементы, которые будут находиться во влажных помещениях, то перед тем, как покрыть их лаком Interior, мы сначала покрываем их импрегнантом. Инструменты должны быть пригодны для работы с водоразбавляемыми покрытиями. Внешний вид будет более приятным, если после первого нанесения лака его аккуратно отшлифовать и удалить пыль. Если мы хотим получить более глянцевую и насыщенную отделку, наносим несколько слоев лака. Температура во время покраски и сушки не должна быть ниже 10 °C, а относительная влажность воздуха - не выше 80 %. При обновлении уже окрашенных поверхностей перед нанесением интерьерного лака их следует хорошо отшлифовать и очистить от пыли. В упаковке лак Interior имеет молочный вид, но при высыхании он исчезает. Лак Interior не подходит для окрашивания полов. Продукт не должен замерзать.

Упаковка: 0,2 l и 0,75 l

СТАНДАРТНЫЕ ОТТЕНКИ

INTERIER / EXTERIER

	61 Натуральный полупрозрачный
	62 Переливающийся желтый
	63 Колос пшеницы
	64 Горчично-желтый
	65 Осенняя листва
	67 Восточный апельсин
	68 Коричневый грунт
	69 Темный шоколад
	73 Кремовый белый

INTERIER

	76 Серебро
	77 Золото
	78 Перламутр

Также доступен микс из 70 других оттенков. Цветовые оттенки несут информативный характер.

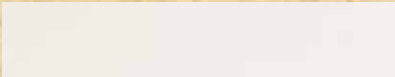
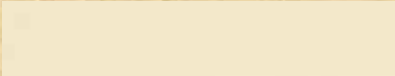


Шпатлевка Для Древесины



Belinka Шпатлевка Для Древесины - однокомпонентное цветное дисперсионное средство, предназначенное для исправления мелких дефектов, повреждений и неровностей на древесине. Выпускается в 4 цветовых оттенках.

Шпатлевка для дерева наносится шпателем из антикоррозийных материалов. Цветовой оттенок шпатлевки выбирается в соответствии с цветом древесины, которую необходимо загерметизировать. Это особенно важно, когда мы наносим лак. Шпатлевка эффективно выравнивает неровности и дефекты глубиной до 1 мм. В случае более глубоких неровностей поверхность запечатывается в несколько слоев. Перед нанесением покрытия отшлифуйте зацементированную поверхность. Продукт не должен замерзать.

Упаковка: 350 g

	Белый
	Пихта
	Дуб
	Бук

Цветовые оттенки информативны.





ПРИ ПОРАЖЕНИИ

ДРЕВЕСИНЫ

ВРЕДИТЕЛЯМИ

ГРИБЫ И НАСЕКОМЫЕ ЛЮБЯТ ВЛАЖНУЮ СРЕДУ

Высокая влажность древесины, повышенная влажность воздуха и температура создают среду, в которой размножаются вредители древесины: грибы и насекомые. Грибки, вызывающие посинения, приводят к поверхностному и глубокому изменению цвета древесины (темные оттенки: серый, синий, черный, коричневый), что является эстетическим дефектом. Дереворазрушающие грибы, среди которых наиболее известным и опасным является древоточец, вызывают бурую и белую гниль и снижают механическую твердость древесины. Грибки, вызывающие мягкую гниль, которая также негативно влияет на механические и физико-химические свойства древесины, появляются на древесине, находящейся в контакте с почвой. Постоянная влага вызывает гниение древесины. Изменение цвета на поверхности светлых оттенков вызывается грибами. Древесина становится светло-голубой, зеленой, желтой, розовой, красной, коричневой, серой.

МЫ ВМЕШИВАЕМСЯ ПРИ ПЕРВЫХ ПРИЗНАКАХ

ЗАРАЖЕНИЯ

Если мы обнаружили, что в древесине завелись вредители, действовать нужно немедленно. Используйте BELOCID PLUS для удаления и профилактики грибков и вредителей. После уничтожения вредителей с помощью BELOCID PLUS древесина будет продолжать оставаться защищенной.

Средство, которое мы используем для уничтожения вредителей древесины:

Belocid Plus - предотвращает и уничтожает действие насекомых и грибков, вызывающих гниение.

Как правильно обращаться с биоцидными препаратами? Мы следуем правилам. Ради эффективности и ради вашего здоровья! Используйте продукты, содержащие биоциды, безопасно. Всегда читайте этикетку и информацию о производстве перед использованием. Даже если это самые современные биоциды, избегайте прямого контакта с ними во время работы. Носите рабочую одежду, которую стирайте после использования биоцидов, используйте защитные перчатки, но мы также рекомендуем использовать защитные очки. Не ешьте, не пейте и не курите во время работы. По окончании работы вымойте руки, лицо и открытые участки тела водой с мылом. Большинство биоцидов не следует распылять, так как при этом образуются аэрозоли. Если вы все же распыляете их, обеспечьте хорошую вентиляцию и используйте защитную маску. Поверхности, окрашенные биоцидами, после высыхания следует повторно окрасить продуктом, не содержащим биоцидов. Не используйте биоцидные консерванты для окраски древесины на ульях и в ульях. Остатки продукта и загрязненную упаковку передайте лицу, ответственному за утилизацию отходов, не выбрасывайте их в качестве бытовых отходов и не сливайте в канализацию.

УНИЧТОЖЕНИЕ ВРЕДИТЕЛЕЙ ДРЕВЕСИНЫ

BELOCID PLUS



Belocid Plus - это жидкое средство для восстановления древесины, в которой появились насекомые или грибки. Он действует лечебно против насекомых и профилактически против грибков. Belocid Plus всегда покрывается другим средством, не содержащим биоцидов, чтобы биоциды оставались в древесине и не вступали в прямой контакт с окружающей средой.

Всегда наносите Belocid Plus на сухую древесину. Особенно тщательно обрабатываем все части, подвергшиеся нападению древесных вредителей, обязательно пропитывая весь деревянный элемент. Удаляем (пылесосим) древесную пыль из отверстий, проделанных насекомыми-древоточцами. Расход зависит от степени поражения древесины вредителями. Через три дня после высыхания поверхность необходимо окрасить лазурью Lasur или Toplasur UV Plus, через неделю - лазурью на водной основе. При работе с Belocid plus использовать средства индивидуальной защиты. Обеспечьте хорошую вентиляцию во время обработки и сушки. Не рекомендуется использовать в жилых помещениях. Если древесина заражена домовым червем, проконсультируйтесь с технической службой Belinka перед проведением работ.

Упаковка: 0,75 l, 2,5 l, 5 l 10 l



КОСМЕТИКА ДЛЯ ДЕРЕВА

ДЛЯ СОХРАНЕНИЯ ЕСТЕСТВЕННОЙ КРАСОТЫ ДРЕВЕСИНЫ



BELCARE



Лосьон для ухода Belcare - это бесцветное покрытие на водной основе, которое используется для обработки деревянных швов, уже обработанных морилкой для дерева и топовыми покрытиями. Молочко для ухода заполняет микропоры в краске, улучшает водостойкость поверхности, оживляет цвет и продлевает срок службы краски.

Ухаживающий лосьон не используется для улучшения поврежденных покрытий. Для реставрации окон и дверей используйте морилку для дерева, предназначенные для обработки стабильной по размеру древесины.

Очистите деревянные элементы мягким моющим средством и высушите. Перед использованием хорошо перемешайте. Нанесите тонким слоем с помощью мягкой ткани. Продукт следует использовать при температуре выше +8 °С. Покрытие высыхает через 30 минут. Повторяйте процедуру дважды в год. Лосьон для обработки может изменить блеск поверхности.

Упаковка: 0,5 л

ALGID



Algid - это средство, которое используется для уничтожения зеленых водорослей, образовавшихся на деревянных или каменных поверхностях. Это бесцветная жидкость, предназначенная для профессионального и общего применения.

Способ применения: встряхните флакон Альгида и разбавьте водой температурой около 20°C в следующем соотношении: 1 часть Альгида на 4 части воды. Предварительно смочите водой поверхность, пораженную водорослями. Нанесите раствор кистью, валиком или распылением. При использовании этого средства необходимо надевать защитную одежду. При опрыскивании направляйте средство как можно ближе к зараженной поверхности, чтобы не забрызгать окружающую территорию. Накройте близлежащие растения защитной пленкой. Препарат следует использовать только при температуре выше 8°C. Во время действия препарата поверхность не должна подвергаться воздействию дождя.

Через несколько часов водоросли на поверхности потеряют цвет и погибнут. Через 24 часа вручную очистите поверхность от водорослей и промойте водой. В случае сильного заражения повторите процедуру. При необходимости после очистки деревянные поверхности можно окрасить морилкой на основе растворителя; в качестве дополнительной обработки рекомендуется использовать Belprotect. 1 л разведенного средства (1:4) достаточно для обработки 4-5 м² поверхности. Расход зависит от типа и впитываемости поверхности.



BELFRESH



Belfresh - эффективное средство, удаляющее серый цвет с древесины, подвергающейся атмосферным воздействиям. Оно помогает придать естественный цвет ступенчатым поверхностям, облицовке стен и садовой мебели. Используется для оживления поверхностей из прочных пород древесины (лиственница, дуб, акация, орех и тропические породы, такие как тик и бангирай), которые долгое время не обрабатывались маслом или лаком. Средство не подходит для поверхностей, обработанных глазурью или эмалью. Результат зависит от типа древесины.

Перед использованием наденьте защитную одежду, резиновые перчатки и защитные очки. Перед использованием защитите растения, мрамор и металлические детали, которые не устойчивы к коррозии.

В зависимости от степени серости участка средство можно использовать в неразбавленном виде или разбавить водой (не более 1:4). Дерево необходимо равномерно очистить и смочить водой, после чего нанести Belfresh с помощью кисти, валика или щетки. Не используйте металлические скребки или губки. Нанесите достаточное количество средства и дайте ему высохнуть в течение 10 или 20 минут. Затем очистите древесину неметаллической щеткой с жесткой щетиной и равномерно смойте водой, чтобы полностью удалить средство. Средство не должно полностью высыхать на поверхности, поэтому очищайте большие поверхности постепенно. Средство должно использоваться при температуре от +8 °C. Не наносите средство под прямыми солнечными лучами. Если поверхность слишком серая, повторите процесс. Равномерно высушите древесину, отшлифуйте ее и обработайте маслом Belinka Oil Decking или Belinka Oil Exterior. Для поверхностей, подверженных воздействию погодных условий, рекомендуется предварительно нанести пропитку, например Belles.

Используйте пластиковые инструменты, которые можно мыть водой.

Расход зависит от степени серости поверхности; при использовании в концентрированном виде можно очистить до 8 м² поверхности.

Упаковка: 1 л

BELPROTECT



Belprotect - это бесцветное покрытие, используемое для повышения долговечности окрашенной поверхности. Оно содержит добавки, защищающие пленку от плесени и водорослей. С Belprotect окрашенная поверхность сохраняет свой цвет до окрашивания. Этот продукт также подходит в качестве верхнего покрытия для темных поверхностей.

Belprotect не является биоцидным продуктом и не используется для очистки древесины от вредителей, таких как грибки и насекомые. Для этих целей мы рекомендуем такие пропитки, как Belles или Impregnant.

Belprotect используется в тенистых местах, которые часто подвергаются воздействию влаги и конденсата, а также там, где часто появляются водоросли. Покрытие не подходит для обработки сырой древесины или древесины, которая только что была пропитана. Окончательный вид поверхности - глянцевый.

Перед нанесением очистите поверхность от всех загрязнений, слегка отшлифуйте и удалите пыль. Перед применением перемешать, не разбавлять. Кистью или валиком нанесите один слой на сухую древесину, которая уже была окрашена. Во время нанесения и высыхания температура должна быть выше +8 °C. При нормальных погодных условиях поверхность высыхает через 24 часа. При окрашивании деревянных элементов, которые будут подвергаться механическому воздействию, дайте им высохнуть не менее одной недели.

Продукт не подходит для восстановления декоративных покрытий и не должен наноситься на поврежденные покрытия. Очистите изношенные и пораженные водорослями поверхности с помощью Альгида, следуя инструкции, и восстановите их с помощью продуктов Belton или Beltor. В качестве завершающего слоя нанесите Belprotect.

Мы рекомендуем системную обработку для качественной защиты древесины в местах, подверженных воздействию влаги. Обработайте необработанную и отшлифованную древесину средством Belles и двумя слоями Beltor или тремя слоями Belton нужного оттенка. В качестве завершающего слоя нанесите Belprotect.

1 л Belprotect покрывает 15-25 м² поверхности.

Упаковка: 0,75 л

МАСЛО ДЛЯ ДЕРЕВА

Природе требуются годы, чтобы подарить человеку древесину. С течением времени и поколений редкость древесины становится еще больше. Древесина - древнейший строительный материал, который привносит в нашу среду нотки природы. Оно сопровождает нас в повседневной жизни и обогащает наше жилое пространство. Ухаживая за деревом, мы должны использовать в первую очередь натуральные продукты.

В линейке масел для дерева Belinka представлено пять продуктов. Все они изготовлены из натуральных ингредиентов. Они защищают древесину от различных воздействий, подчеркивают ее красоту и естественный цвет. Готовая поверхность эстетически безупречна, приятна и удобна для потребителя. Масло проникает в поры древесины, заполняет их и не позволяет воде и другим жидкостям просачиваться внутрь. Однако масло не запечатывает древесину, поверхность остается паропроницаемой, а ее естественная влажность буферизируется окружающей средой, оставляя обработанную поверхность естественной на ощупь. После обработки маслом поверхность древесины становится водоотталкивающей. Масла не образуют на поверхности защитной пленки, поэтому для сохранения красоты древесины необходим регулярный уход за обработанной маслом поверхностью.

Все масла для дерева Belinka являются биоразлагаемыми.

ПЕРВАЯ ОБРАБОТКА ДЕРЕВА МАСЛОМ

Перед нанесением масла древесина должна быть сухой, соответствующим образом обработанной и очищенной от жира, воска и других загрязнений. Количество слоев масла зависит от впитывающей способности древесины. Следующий слой наносится после высыхания предыдущего. Время высыхания увеличивается при низких температурах и/или высокой влажности. Используемые масла выбираются в зависимости от типа элемента и возможных воздействий окружающей среды.

ОБРАБОТКА МАСЛЯНЫХ ПОВЕРХНОСТЕЙ

Поверхности обрабатываются тем же средством, что и при первом промасливании. Интервал обработки зависит от породы древесины, механической нагрузки и воздействия влаги. Рекомендуется периодически проверять качество защиты, для чего проводится тест на каплю воды. Если капля впиталась в древесину, ее необходимо обработать. Кроме того, тусклый и бесцветный вид самой поверхности свидетельствует о необходимости ее повторного покрытия. Количество слоев зависит от состояния деревянной поверхности

Подготовка поверхности

Хорошая равномерная шлифовка деревянной поверхности имеет решающее значение для достижения окончательной гладкости поверхности и, следовательно, удовлетворительного внешнего вида элемента, который мы защищаем маслом. Неравномерная шлифовка приводит к неравномерному впитыванию масла, что проявляется в виде крапинок и неравномерного блеска. Поэтому мы рекомендуем шлифовать более твердые породы дерева, такие как дуб и тик, наждачной бумагой с зернистостью 220, а бук - 280-320. Для более мягких пород, таких как тополь и ель, достаточно зернистости 180. Перед нанесением масла древесина должна быть хорошо высушена, иначе масло не сможет впитаться и защита будет недостаточной.

Нанесение масла

Перед применением хорошо перемешайте масло. Масло лучше всего наносить безворсовой салфеткой. Его также можно наносить кистью или валиком, некоторые применяют распыление или окунание. Налейте масло на поверхность дерева и равномерно распределите его по всей поверхности с помощью тряпки. Масло должно быть нанесено обильно. Его должно быть так много, чтобы оно не впиталось сразу. Впитываться в древесину, а оставаться на поверхности. Дайте маслу впитаться в течение 5-20 минут (в зависимости от типа масла и древесины). Затем удалите остатки масла чистой, сухой и впитывающей тканью или впитывающей бумагой и протрите или отполируйте поверхность. Если не удалить с поверхности все излишки масла, то не впитавшееся масло может высохнуть на поверхности дерева, образуя пятна и портя желаемый ровный шелковистый блеск. Затем масло высыхает в течение 6-24 часов или дольше, в зависимости от типа масла. При нанесении методом окунания окуните деревянный предмет в масло целиком и через 10-60 секунд поднимите его, чтобы масло стекало с него. Через 5-20 минут снова вытрите остатки масла и отполируйте поверхность. Дерево хорошо защищено, когда оно больше не впитывает масло. Для обеспечения надежной защиты и долговечности древесины мы рекомендуем повторить процедуру еще хотя бы раз через 24 часа после первого раза. Для более пористых поверхностей или мягких пород дерева мы рекомендуем нанести несколько слоев масла с интервалом в 24 часа. Между нанесением каждого слоя шлифуйте поверхность губкой из скотч-брайта или мелкой наждачной бумагой и тщательно удаляйте пыль. Используемые тряпки, бумагу и другие инструменты сразу после использования промывайте водой с мылом или бензином, техническим или нитроразбавителем.

Расход

Из-за множества факторов, влияющих на расход масла, его трудно определить. Расход зависит от породы древесины (для более впитывающих пород расход больше, чем для менее впитывающих, для более мягких пород требуется большее количество слоев), от качества обработки поверхности (для менее хорошо отшлифованных поверхностей требуется большее количество покрытия для полной защиты, чем для гладких, очень хорошо обработанных поверхностей) и от степени высыхания древесины. Когда древесина больше не впитывает масло, ее защита является качественной.

Температура и влажность во время работы и сушки

Наносите масло при температуре от 15 °C до 25 °C и относительной влажности воздуха 40-70 %. Не рекомендуется применять продукт при температуре ниже 15 °C и относительной влажности воздуха выше 75 %. При нормальных условиях (T = 20 °C, относительная влажность 65 %) масляная пленка высохнет через 24 часа. При более низких температурах и/или повышенной влажности время высыхания может увеличиться. Поверхность полностью высыхает через 7 дней.

Совет

Если при покраске забыть удалить излишки масла и оно засохнет на поверхности, то она останется пестрой, неравномерно блестящей, а иногда даже липкой. Если вы хотите удалить с поверхности засохший слой масла, для этого лучше всего подойдет нитроразбавитель. Перед этим необходимо убедиться, что он не удалит из древесины дубильные вещества, которые приведут к обесцвечиванию и пестроте. Перед дальнейшим нанесением масла древесине следует дать полностью высохнуть.

Хранение масел

Храните продукты в оригинальной упаковке при температуре 5-25 °C, в недоступном для детей месте. Герметично закройте остатки масла и храните до истечения срока годности.

ВНИМАНИЕ

При сушке выделяется тепло. Если тряпки, губки и бумага, используемые для нанесения и вытирания масла, намокли, они могут чрезмерно нагреться, что может привести к самовозгоранию. Пропитанные маслом тряпки и другие пористые рабочие принадлежности (поролоновые валики, губки, бумага) необходимо сразу после использования промывать, замочить в воде или сжечь, иначе они могут самовозгораться.



BELINKA OIL INTERIER



CONTAINS WAX



Belinka Oil Interior - это покрытие, используемое в качестве конечного продукта для обработки поверхности и ухода за древесиной в интерьере. Оно образует на поверхности тонкую пленку, которая придает древесине качественную защиту и приятный внешний вид. Промасленная поверхность водонепроницаема и быстро сохнет. Применяется для защиты и ухода за элементами из массива дерева, такими как облицовка стен и мебель внутри помещений.

Оно подходит для защиты детской мебели и игрушек (сертификат EN 71-3; безопасность детских игрушек).

Перед нанесением масла древесина должна быть сухой, хорошо отшлифованной и очищенной от пыли, иначе защита будет недостаточной. Расход масла зависит от породы древесины, ее предыдущей обработки и способа нанесения. Для получения более прочной поверхности и защиты более впитывающих пород древесины повторите весь процесс через 24 часа. Рекомендуется регулярно очищать и обрабатывать такие поверхности одним и тем же средством. Интервалы защиты зависят от механического воздействия на древесину.

Упаковка: 0,5 л и 2,5 л

BELINKA OIL EXTERIER



Belinka Oil Exterior - бесцветная биопропитка на основе растительных масел для защиты и ухода за наружными деревянными поверхностями (деревянные полы, садовая мебель, плитка и т.д.) из устойчивых пород древесины (тик, дуб, акация, каштан и т.д.). Пропитанная маслом поверхность является водонепроницаемой и при правильном уходе становится еще более устойчивой к атмосферным воздействиям по сравнению с деревянными поверхностями, не обработанными маслом. Содержит вещества, защищающие древесину от плесени и грибков. Масло обладает лимонным запахом и быстро сохнет.

Перед нанесением масла древесина должна быть сухой, хорошо отшлифованной и очищенной от пыли, иначе защита будет недостаточной. Перед нанесением рекомендуется использовать базу Biocide Base. Расход масла зависит от типа древесины, ее предыдущей обработки и способа нанесения. Древесина хорошо защищена, когда она больше не впитывает масло, поэтому следует наносить несколько слоев с интервалом в 24 часа, особенно если вы защищаете поверхность впервые. Поверхность полностью высыхает через 7 дней. При использовании этого продукта необходимо надевать защитную одежду. Масло не образует защитной пленки на деревянной поверхности. Промасленные и подверженные атмосферным воздействиям элементы необходимо периодически проверять, чтобы определить, достаточно ли они защищены. Необходимые интервалы защиты зависят от типа древесины, механической нагрузки и воздействия влаги. Рекомендуется обновлять поверхность дважды в год тем же средством.

Упаковка: 0,5 л и 2,5 л

BELINKA OIL FOOD CONTACT



Belinka Oil Food Contact - бесцветная биопропитка на основе рафинированных растительных и минеральных масел, с ароматическими маслами и другими добавками. Применяется для защиты и ухода за массивной и шпонированной древесиной (кухонные шкафы, столы, тележки и т.д.). Масло глубоко впитывается в древесину, создавая водонепроницаемую поверхность.

Перед нанесением масла древесина должна быть сухой, хорошо отшлифованной и очищенной от пыли, иначе защита будет недостаточной. Расход масла зависит от породы древесины, ее предыдущей обработки и способа нанесения. Древесина хорошо защищена, когда она больше не впитывает масло.

Поверхности, окрашенные маслом Belinka Oil Food Contact, должны всегда обрабатываться тем же средством. Обязательные интервалы защиты зависят от породы древесины, механической нагрузки и воздействия влаги. Кухонные поверхности, часто подвергающиеся воздействию влаги, необходимо обрабатывать чаще.

Упаковка: 0,5 л

BELINKA OIL TUNG



Belinka Oil Tung - это масло, которое используется для защиты древесины, подвергающейся атмосферным воздействиям и требующей повышенной прочности, например, древесины для изготовления яхт и других судов. Масло высыхает очень медленно.

Перед нанесением масла древесина должна быть сухой, хорошо отшлифованной и очищенной от пыли, иначе защита будет недостаточной. Расход масла зависит от породы древесины, ее предыдущей обработки и способа нанесения. При первом окрашивании поверхности рекомендуется разбавлять масло не более чем на 30%. Для повышения долговечности древесины или при работе с более пористыми деревянными поверхностями рекомендуется наносить несколько раз. Каждое нанесение следует выполнять через 24 часа.

Belinka Oil Tung не образует защитной пленки на поверхности. Поэтому мы рекомендуем регулярно проверять элементы, чтобы убедиться, что они достаточно защищены. Обязательные интервалы защиты зависят от типа древесины, механической нагрузки и воздействия влаги. Мы рекомендуем обрабатывать поверхность дважды в год одним и тем же средством.

Упаковка: 0,5 л

BELINKA OIL DECKING



Масло Belinka Oil Decking используется для защиты и ухода за деревянными поверхностями на открытом воздухе и садовой мебелью. Используется для защиты поверхностей из устойчивых пород древесины (лиственницы, дуба, ореха и тропических пород, таких как тик и бангирай).

Масло глубоко пропитывает древесину, оживляя ее, придавая ей цвет и улучшая ее естественную текстуру. Оттенок и окончательный вид промасленной поверхности зависит от породы дерева. Промасленная поверхность отталкивает воду и грязь, ее легче чистить. На поверхности не образуется пленка или пузырьки, она не шелушится в результате изъятия или разбухания древесины. Содержит УФ-фильтры и абсорбенты для повышения атмосферостойкости. Перед нанесением дерево должно быть сухим, очищенным от грязи и жира, отшлифованным и очищенным от пыли. Перед использованием масло хорошо перемешать. Расход зависит от типа древесины, ее предыдущей обработки и способа нанесения. Древесина хорошо защищена, когда она больше не впитывает масло, поэтому при первой защите поверхности следует нанести не менее 2 слоев с интервалом в 24 часа. Для высыхания глубоких слоев требуется несколько дней, поэтому мы рекомендуем не подвергать древесину чрезмерным нагрузкам в этот период. При использовании этого продукта необходимо надевать защитную одежду. Мы рекомендуем регулярно осматривать промасленные и подверженные атмосферным воздействиям элементы, которые необходимо обработать. При необходимости - тем же средством. Необходимые интервалы между обработками зависят от типа древесины, механической нагрузки и воздействия влаги. Рекомендуется обновлять поверхность не реже одного раза в год.

Упаковка: 0,75 л и 2,5 л

BELINKA OIL PARAFFIN



Belinka Oil Paraffin используется для защиты деревянных элементов в саунах. Он повышает устойчивость к загрязнениям и влаге. Подходит для защиты всех видов древесины. Масло Belinka Oil Paraffin бесцветное, без запаха и вкуса.

Перед нанесением масла древесина должна быть сухой, хорошо отшлифованной и очищенной от пыли, иначе защита будет недостаточной. Расход масла зависит от породы древесины, ее предыдущей обработки и способа нанесения.

Масло-парафин Belinka не образует защитной пленки на поверхности, поэтому мы рекомендуем регулярно проверять и обновлять промасленные поверхности.

Обязательные интервалы защиты зависят от породы древесины, механической нагрузки и воздействия влаги. Мы рекомендуем обрабатывать деревянную поверхность одним и тем же средством несколько раз в год.

Упаковка: 0,5 л

ОБРАЗЦЫ ЦВЕТОВ

BELINKA OIL DECKING

ДУБ



201 Натуральный



202 Орех



203 Тик



204 Палисандр



205 Серый

ЛИСТВЕННИЦА



201 Натуральная



202 Орех



203 Тик



204 Палисандр

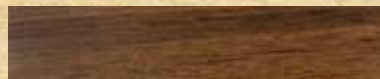


205 Серый

ТИК



201 Натуральный



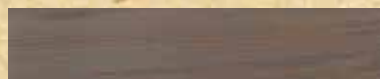
202 Орех



203 Тик



204 Палисандр



205 Серый



ПИКТОГРАММЫ



для наружных поверхностей



не должны замерзнуть



покраска кистью или валиком



для внутренних поверхностей



влияние погодных условий



щетка



для внутренних и наружных поверхностей



УФ-защита



чистка инструментов водой



для наружных поверхностей и внутренних влажных помещений



высокая степень защиты от ультрафиолета



очистка инструментов с помощью растворителя



противогрибковое действие



Водонепроницаемый



перемешать перед использованием



инсектицидное действие



освещение поверхности



погружение



подходит для росписи игрушек и детской мебели



через 24 часа наносится следующий слой



протираание тканью



условия работы



Расход



применение шпателя